

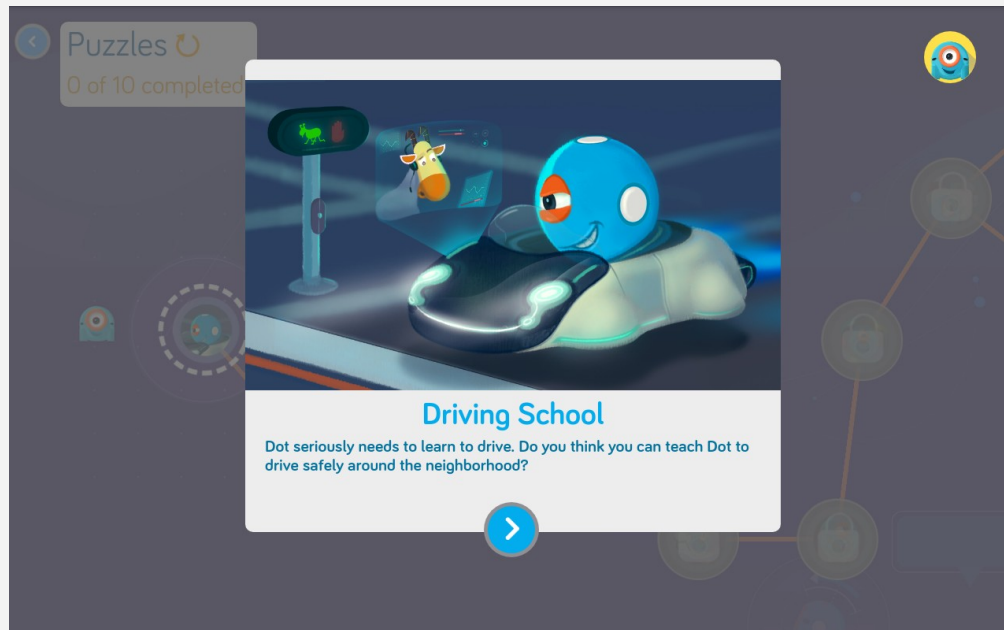
# PROGRAMMEREN MET DASH & DOT MISSIE 1: DRIVING SCHOOL

LESSEN SERIE MET BLOCKLY OM DE  
PROGRAMMEERTAAL BETER TE BEGRIJPEN.

[www.vanjufmarjan.nl](http://www.vanjufmarjan.nl)

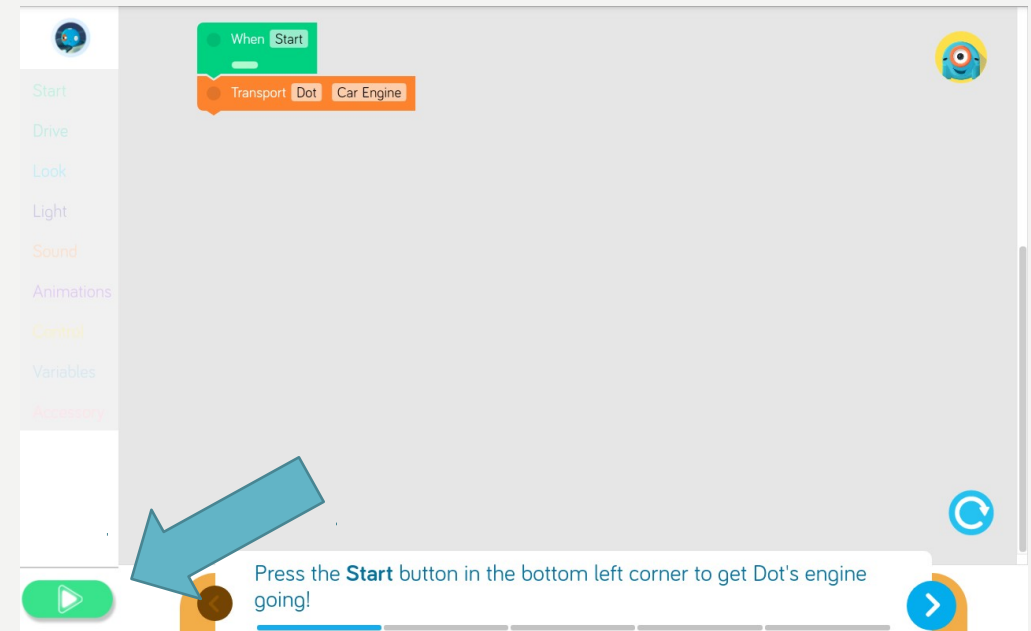
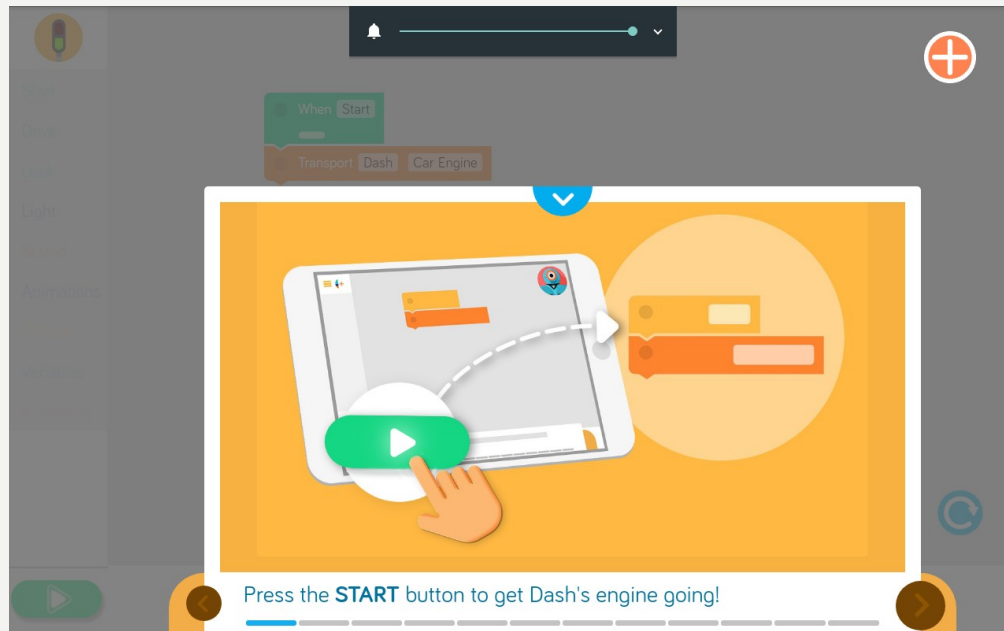


# DRIVING SCHOOL (RIJ SCHOOL)

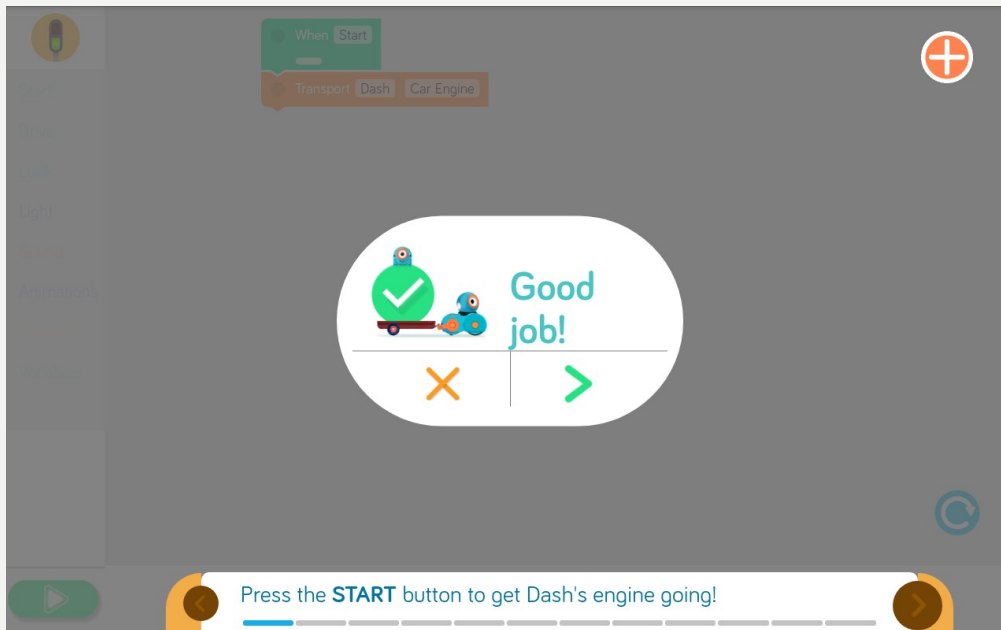


- Klik op de eerste puzzel. Je krijgt dan het scherm hiernaast.
- Zorg ervoor dat Dot geconnect is. Dit doe je met de plus rechtsboven in het scherm.
- Dot heeft je hulp nodig! Leer Dot veilig te rijden.

# DRUK OP DE STARTKNOP OM DOT ZIJN MOTOR TE LATEN LOPEN.

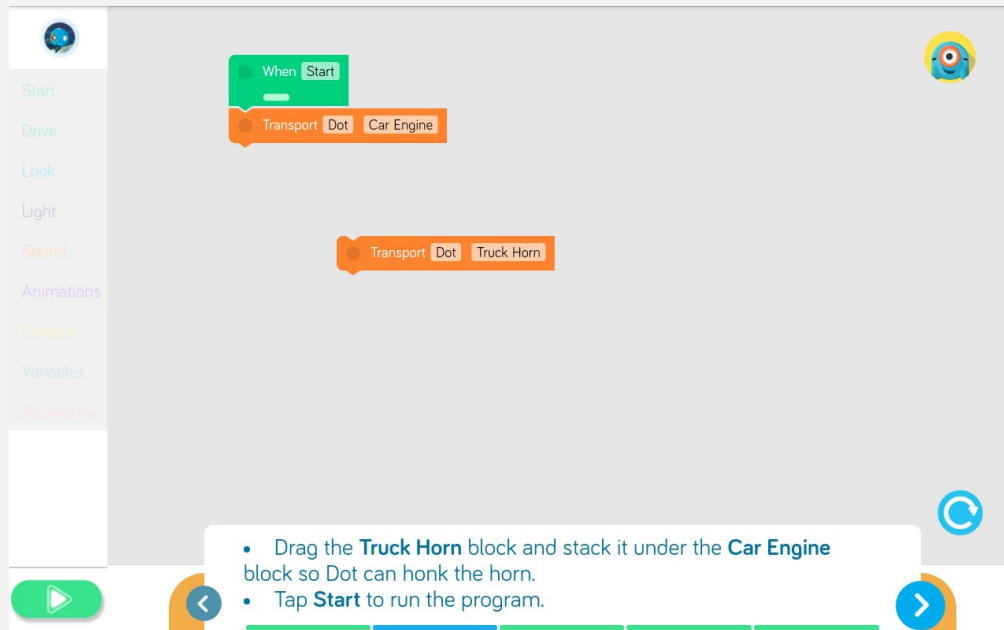


# GOOD JOB

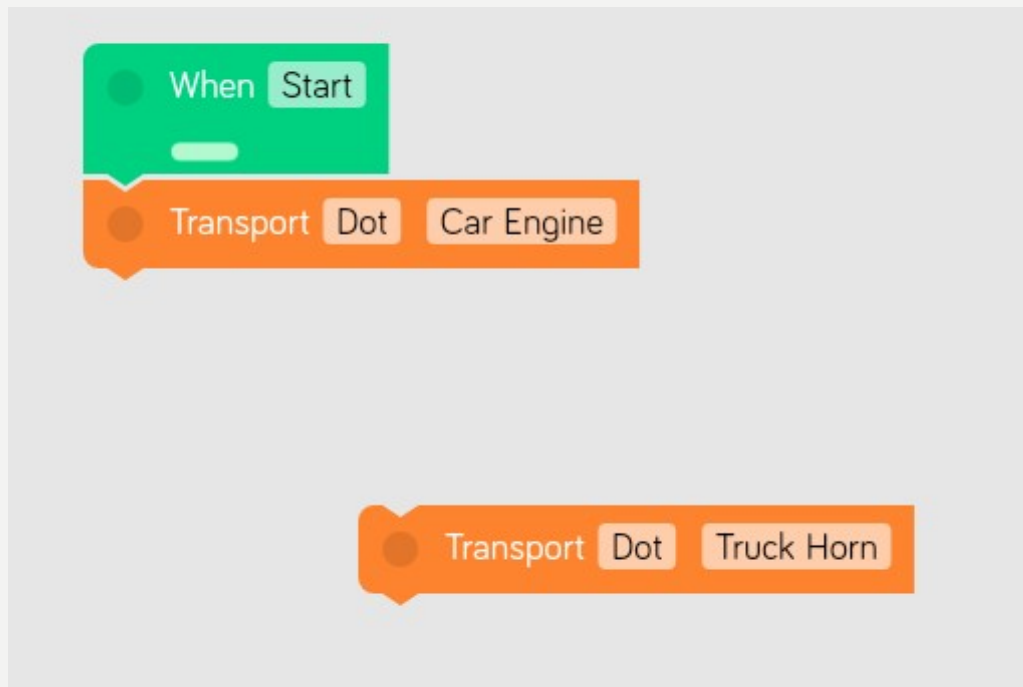


- Good job, goed werk. Je krijgt de volgende opdracht.
- Klik op het groene vinkje om verder te gaan.

# TOETEREN!

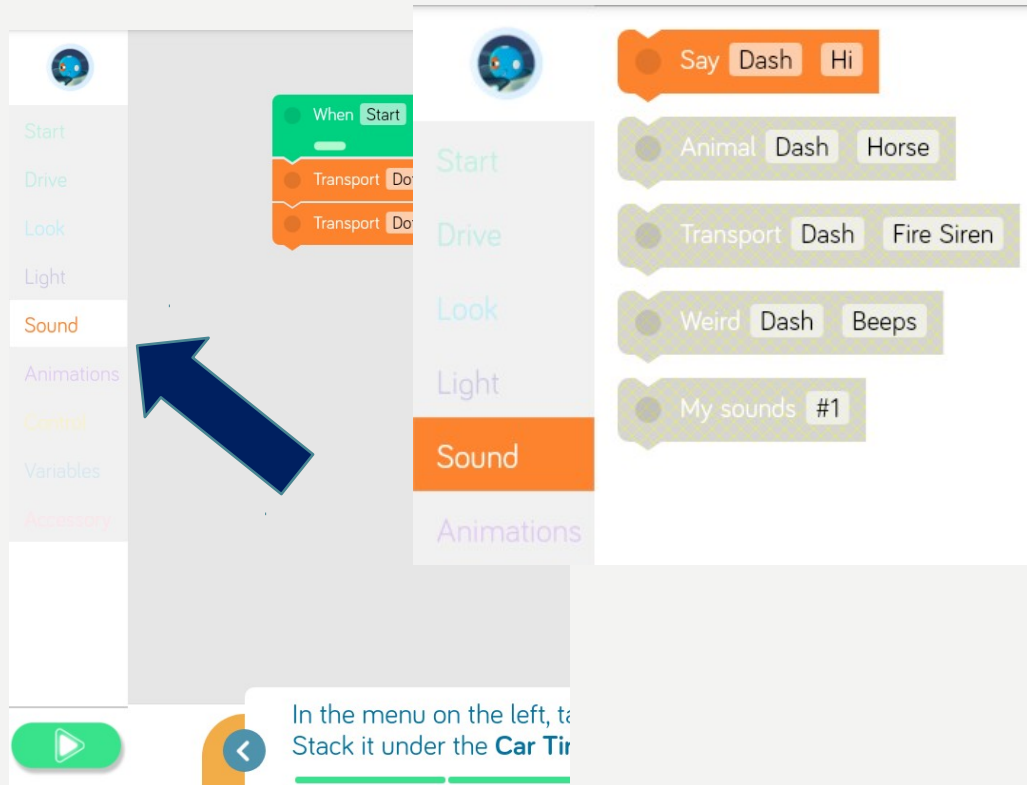


- Sleep het Truck Horn (vrachtwagen claxon) blok onder de auto motorblok zodat Dot de claxon kan laten horen.
- Druk op start om het programma te laten lopen



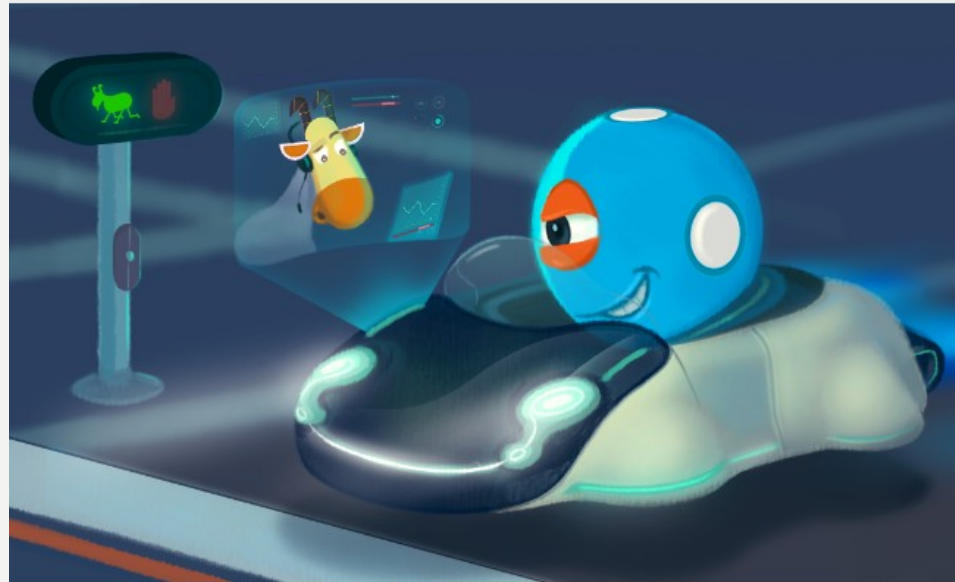
- **When** (wanneer) **Start**
- **Transport** (vervoer) **Dot** **Car Engine** (auto motor)
- Als je de blokken onder elkaar schuift, klikken ze vast en kun je het programma laten lopen.
- **Transport** (vervoer) **Dot** **Truck Horn** (vrachtwagen claxon)
  
- Je hebt nu de eerste stappen gemaakt. Vanaf nu gaan we iets sneller door.

# DASH VOORUIT, ACHTERUIT EN WEER VOORUIT LATEN RIJDEN.



- In het linker menu klik je op sound en slaap je **Say Hi** naar het programma.
- Sleep het onder de **Car Tire Squeal**
- Vergeet niet Dash in Dot te veranderen in het **transport** blok, anders werkt het niet. Dit doe je door op het woord in het blok te klikken. Bovenin kun je dan Dash veranderen in Dot.

# FANTASTISCH, DOT WEET NU HOE HIJ MOET RIJDEN. OP NAAR MISSIE 2



License to Drive

Fantastic! Dot is now licensed to drive!